



CENTRE DE RÉFÉRENCE des maladies NEUROMUSCULAIRES

LIVRET D'ACCUEIL



CONTACTS ET RENSEIGNEMENTS

Coordonnateur du CRMNM : Pr BROCHARD

Pour les enfants :

- > Neurologue pédiatre : Dr ROPARS
- > Coordinatrice : Mme Amélie GENOT
amelie.genot@chu-brest.fr
- > CRMNM-enfants@chu-brest.fr

T. 02 98 22 36 57 / F. 02 30 33 80 83

Pour les adultes :

- > Neurologue : Dr NOURY
- > Coordinatrice : Mme Christelle PLESSE
christelle.plesse@chu-brest.fr
- > Secrétariat EFN - site Cavale Blanche - Brest
secretariat.efn@chu-brest.fr

T. 02 98 34 73 08 / F. 02 98 34 78 47

- > Secrétariat Médical Hôpital de Jour -
Site de Perharidy - Roscoff
hj-sec@ildys.org

T. 02 98 29 34 00 - 02 98 29 39 73
F. 02 98 29 34 62

Agence **whu** - Crédits photos : CHU Brest - Getty Images

CHU de Brest
2, avenue Foch 29609 BREST Cedex

www.chu-brest.fr



Rejoignez-nous

Le Centre de Référence Maladies Neuromusculaires de Brest (CRMNM) a été labellisé en 2017 dans le cadre du plan national maladies rares. Il est rattaché au Centre de Référence des Maladies Neuromusculaires Atlantique Occitanie Caraïbes. Il dépend de la Filière Filnemus (Filières Maladies Rares).



Équipe neuromusculaire pédiatrique.

LES MISSIONS DU CENTRE DE RÉFÉRENCE

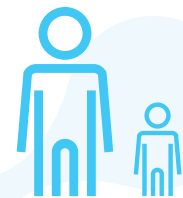
- Permettre une prise en charge globale en améliorant l'accès au diagnostic, et au suivi pluridisciplinaire
- Collaborer avec les acteurs de proximité et les associations de patients
- S'impliquer dans la recherche et essais thérapeutiques
- S'engager dans une dynamique de coordination entre centres neuromusculaires
- Développer des programmes d'éducation thérapeutique

LES MALADIES PRISES EN CHARGE

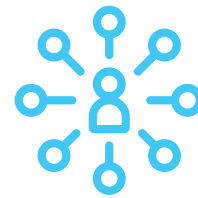
- Maladies des neurones moteurs (Amyotrophies spinales...)
- Maladies du nerf périphérique (Charcot-Marie-Tooth...)
- Maladies de la jonction neuromusculaire (myasthénie...)
- Maladies musculaires d'origine génétique (dystrophies musculaires, myopathies métaboliques, myopathies congénitales, maladies mitochondriales...)

LE CENTRE DE RÉFÉRENCE DES MALADIES NEUROMUSCULAIRES PROPOSE

- des consultations neurologiques à visée diagnostique
- des hospitalisations programmées
- un plateau technique adapté
- des consultations de suivi pluridisciplinaire réunissant le même jour, autour du patient, un ensemble de compétences médicales et paramédicales (neurologie, médecine physique et réadaptation, pneumologie, cardiologie, kinésithérapie, ergothérapie, psychologie...).



Les maladies neuromusculaires touchent l'enfant et l'adulte



50 000 personnes en France



Il existe plus de 200 maladies différentes

PLUSIEURS SITES DANS LE DÉPARTEMENT

Pour les enfants :

- Hôpital Morvan à Brest
- SSR pédiatrique de Ty Yann à Brest (Fondation Ildys)

Pour les adultes :

- Hôpital de la Cavale Blanche à Brest
- Centre de rééducation de Perharidy à Roscoff (Fondation Ildys)



Équipe neuromusculaire adulte.